

DESAFIO 2

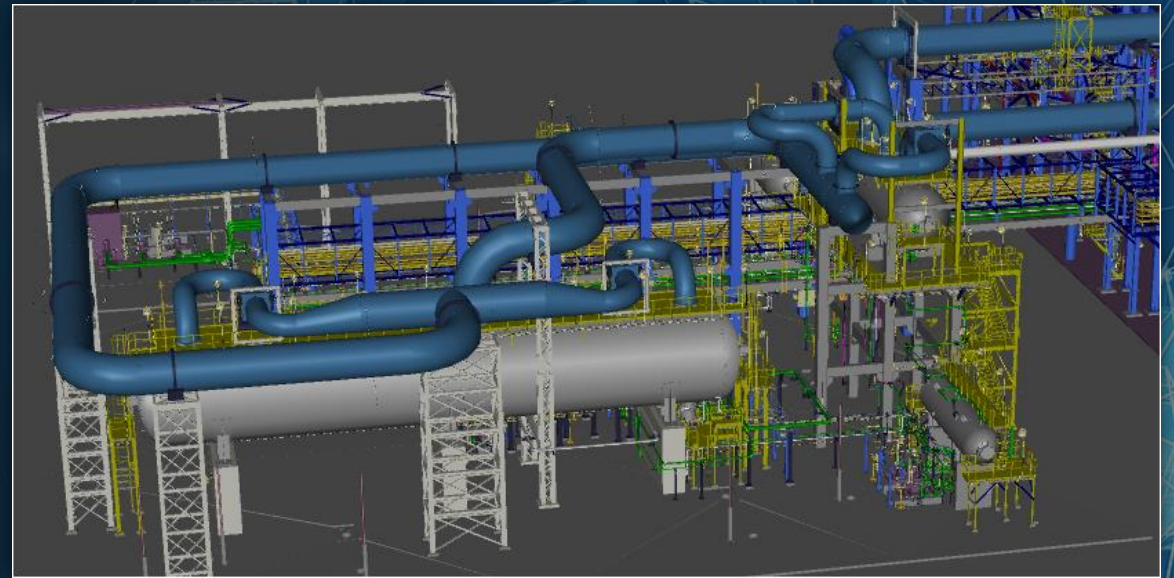
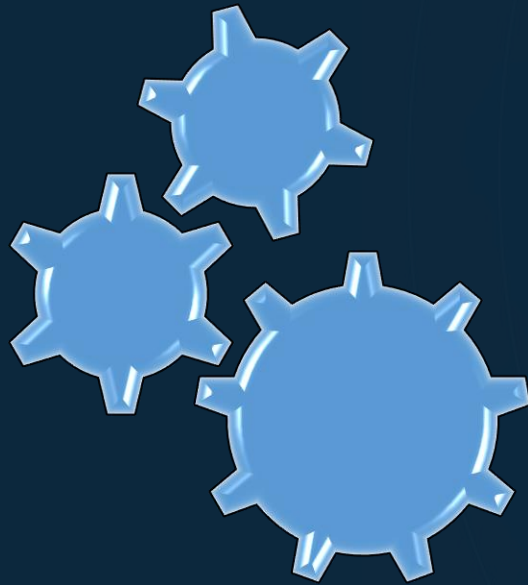


CENÁRIO PARA APLICAÇÃO

**FLUXOGRAMAS
DE ENGENHARIA**

**PROJETOS
ANTERIORES**

**REGRAS
DEFINIDAS**

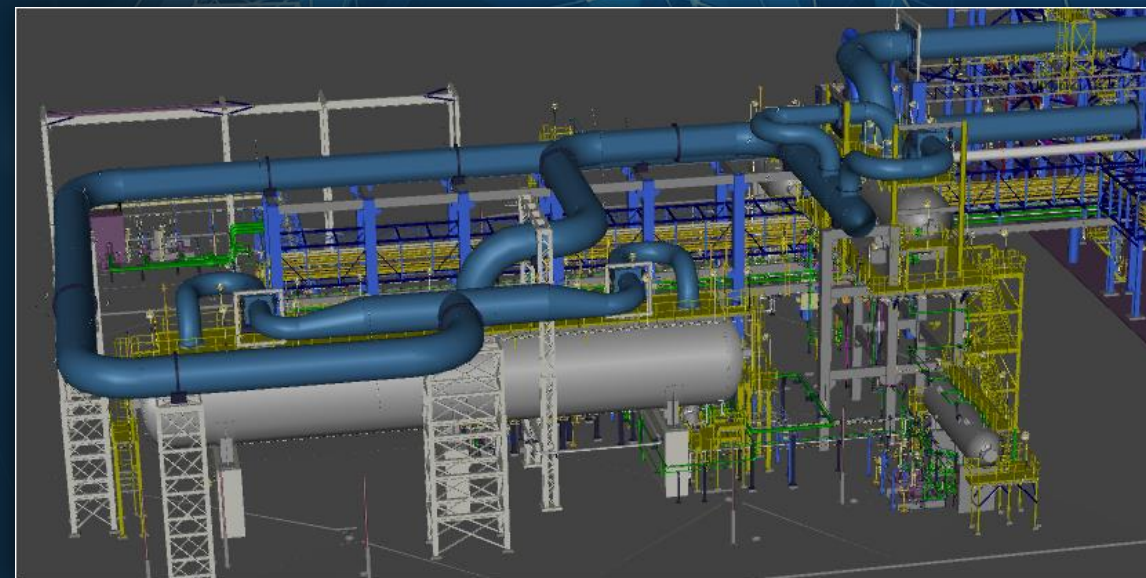


CENÁRIO PARA APLICAÇÃO

FLUXOGRAMAS
DE ENGENHARIA

PROJETOS
ANTERIORES

REGRAS
DEFINIDAS



↑ QUALIDADE

↑ AGILIDADE

DESAFIO

Modelagem 3D de plantas industriais para redução do tempo de projetos de engenharia.

SOLUÇÃO ESPERADA

Programas de IA (por exemplo, algoritmos genéticos) que, a partir dos fluxogramas de engenharia, de regras definidas, e de projetos anteriores, elabore uma proposta inicial de arranjo 3D da unidade nas ferramentas utilizadas em projetos de engenharia.

BENEFÍCIO

- Aumento da produtividade de projeto.
- Redução da quantidade de horas de engenharia, aumentando a qualidade dos projetos.
- Redução da necessidade de execução de modelagens manualmente e redução da quantidade de horas de análise de consistência.