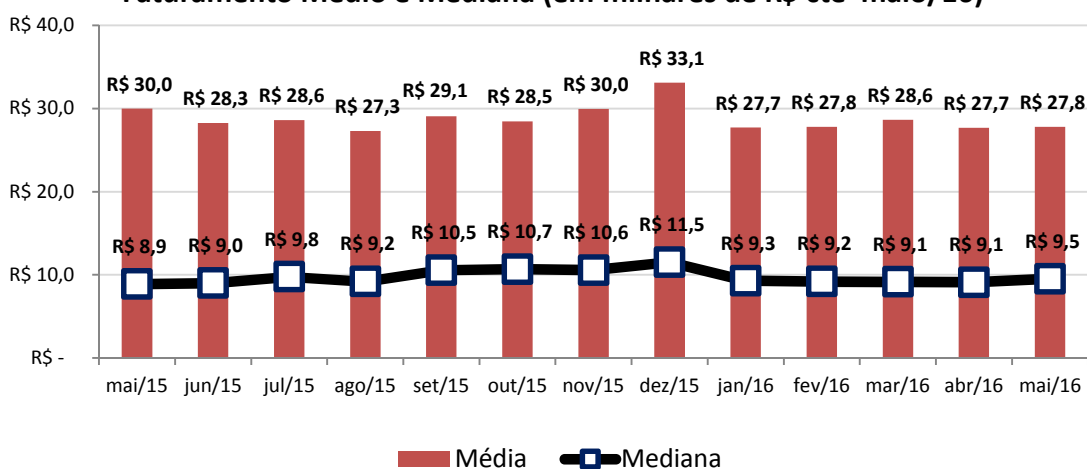


FATURAMENTO MENSAL DAS MPE NO BRASIL (maio/16)

DESTAQUES DO MÊS

Em maio de 2016, o valor médio do faturamento mensal dos Pequenos Negócios foi de R\$ 27,8 mil, o que representou aumento real de 0,4% sobre o mês anterior (descontada a inflação). Colaborou para esse resultado um dia a mais, se comparado ao mês anterior (maio deste ano teve 21 dias úteis, enquanto abril teve 20 dias úteis). Na comparação com maio do ano passado, o faturamento caiu 7,3%, apesar de maio deste ano ter registrado um dia útil a mais que maio de 2015. A Construção Civil, a região Norte e os MEI foram os segmentos que apresentaram a maior proporção de empresas com “estabilidade” do faturamento, em maio de 2016. Destacaram-se neste quesito, os estados de MG, PE e PA, com faturamento estável para, respectivamente, 50%, 47% e 46% das empresas desses estados, contra uma média nacional de 42%. Já os dois estados com maiores percentuais de empresas que computaram aumento no faturamento, em maio/2016, foram o Maranhão e o Amazonas (23% e 22%, respectivamente, contra uma média nacional de 17%).

Faturamento Médio e Mediana (em milhares de R\$ cte maio/16)



Fonte: Sebrae

Faturamento Real das MPE

Os Pequenos Negócios registraram faturamento médio de R\$ 27,8 mil, em maio/2016 (Gráfico 1). Comparado com o mês anterior, o valor médio subiu 0,4%. Mas, na comparação com maio do ano passado, a média do faturamento registrou queda de 7,3%. Contribuiu para este resultado o fato de maio ter tido um dia útil a mais, em relação a abril deste ano.

Em maio, aumentaram os percentuais de empresas que registraram “estabilidade” e “aumento” no faturamento: 42% e 17%, respectivamente, contra 41% e 14%, registrados em abril/2016. A soma de “estabilidade” e “aumento” atingiu 59%, quatro pontos percentuais acima do valor verificado no mês anterior.

Gráfico 2 - Faturamento Real das MPE (em R\$ cte maio/16)

	Faturamento Médio (REAL)	Mediana do Faturamento (REAL)
maio/15	R\$ 29.974	R\$ 8.875
abr./16	R\$ 27.663	R\$ 9.088
maio/16	R\$ 27.782	R\$ 9.500
maio/16 x abr./16	0,4%	4,5%
maio/16 x maio/15	-7,3%	7%

Fonte: Sebrae

Nota: O valor médio é mais influenciado pelas MPE de maior porte (ex. EPP e ME de maior porte), enquanto a mediana é mais influenciada pelas de menor porte (ex. MEI e ME de menor porte).

DESEMPENHO NO MÊS (maio/16 contra abril/16)

Gráfico 2 – Brasil – Faturamento das MPE maio/16 (% de empresas)

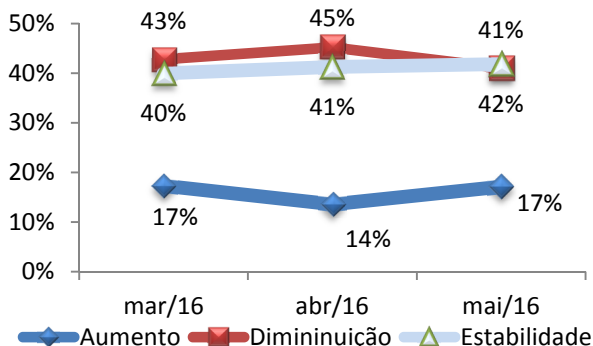


Gráfico 3 – Setores – Faturamento das MPE maio/16 (% de empresas)

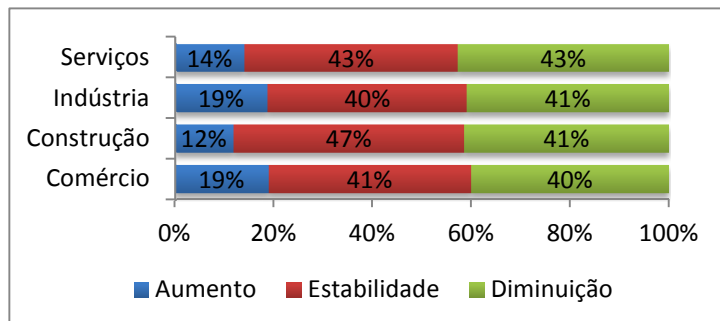


Gráfico 4 – Portes – Faturamento das MPE maio/16 (% de empresas)

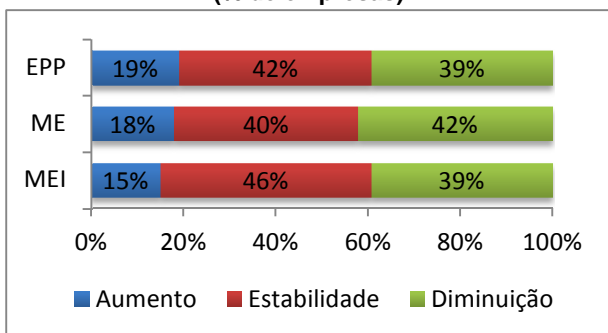
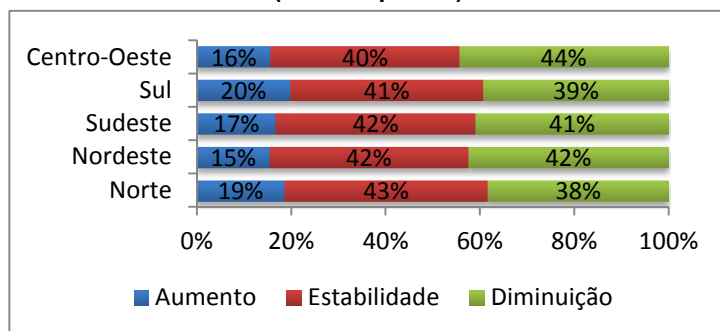
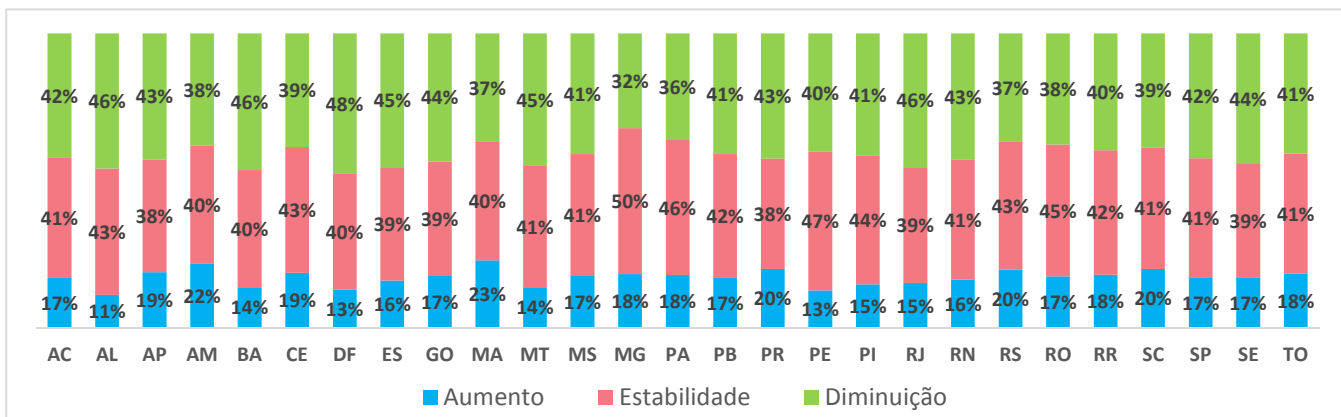


Gráfico 5 – Regiões – Faturamento das MPE maio/16 (% de empresas)



- **BRASIL** – No mês de maio/16, 59% das Micro e Pequenas Empresas apresentaram “estabilidade” ou “aumento” do faturamento, frente ao mês anterior (Gráfico 2).
- **SETORES** – O Comércio foi o setor com a maior proporção de empresas com “estabilidade” e “aumento” do faturamento no mês (60%).
- **PORTES** – Os MEI e as EPP foram os que apresentaram as maiores proporções de empresas (61%) com “estabilidade” e “aumento” do faturamento no mês (Gráfico 4).
- **REGIÕES E UF**- A região Norte (Gráfico 5) foi a que apresentou a maior proporção de empresas que tiveram “estabilidade” e “aumento” do faturamento no mês (62%). Os estados de MG, PA, MA e RS foram os que registraram maiores percentuais de empresas que tiveram “estabilidade” e “aumento” no faturamento do mês (68%, 64%, 63% e 63%, respectivamente).

Gráfico 5 – UFs – Faturamento das MPE em maio/16



Fonte: Sebrae