

ESCRITÓRIO REGIONAL

SEBRAE NO DISTRITO FEDERAL

SIA Trecho 3, Lote 1.580

Horário: das 8h30 às 17h30

AGÊNCIAS DE ATENDIMENTO

SEBRAE ASA SUL

SGAS Av. L2 Sul 604/605, Módulos 30/31
(no Sebrae Nacional)

Horário: das 8h30 às 17h30

SEBRAE ASA NORTE

W3 Norte, Quadra 515, Bloco C, Lote 32

Horário: das 8h30 às 17h30

SEBRAE GAMA

Setor Sul, Entrequadras 2/8 (no Senai)

Horário: das 8h30 às 17h30

SEBRAE TAGUATINGA

QI 19, Lote 28 a 32 - Setor Industrial de Taguatinga

Horário: das 8h30 às 17h30

SEBRAE SOBRADINHO

AE 03, Lotes A/F, Quadra 13 (no Sesi Senai)

Horário: das 8h30 às 17h30



AGENDE SEU ATENDIMENTO PELO

0800 570 0800

www.df.sebrae.com.br
www.lojasebrae.com.br

Fale com o
Sebrae
Dúvidas sobre negócios
Atendimento online
www.df.sebrae.com.br



Siga o Sebrae
nas Redes Sociais!



@sebraenodf

MINISTÉRIO DA
**TRANSPARÊNCIA,
FISCALIZAÇÃO E CONTROLE**



EMPRESA ÍNTEGRA

Guia rápido para
proteger sua empresa
contra a corrupção.



PROTEJA SUA EMPRESA CONTRA A CORRUPÇÃO!

GUIA RÁPIDO PARA PREVENÇÃO

1

ASSUMA O COMPROMISSO DE LUTAR CONTRA A CORRUPÇÃO.

Viva essa ideia no dia a dia de sua empresa, seja um exemplo a todos os seus funcionários e mantenha um ambiente de tolerância zero à corrupção e outras fraudes em sua empresa.

10



MANTENHA-SE ATUALIZADO.

Estude, pesquise sobre o assunto, busque informações no site do Sebrae (www.sebrae.com.br) e da CGU (www.cgu.gov.br).



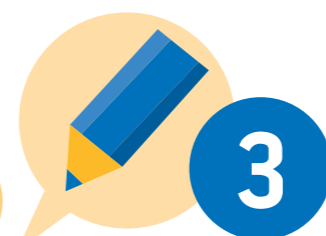
2

CONHEÇA BEM A SUA EMPRESA. Quais são os riscos que ela tem? Será que algo pode dar errado em uma licitação ou contrato administrativo? Fazer uma análise de risco prévia é muito importante para a estruturação de medidas de proteção para sua micro e pequena empresa.



3

TENHA UM CÓDIGO DE ÉTICA. Quais são os valores de sua empresa? Quais são as condutas e comportamentos desejados? E quais são os atos que sua empresa não tolera e não concorda? Coloque essas informações em um documento e divulgue-o para todos os funcionários e para o público externo, deixando claro para todos o compromisso de sua micro e pequena empresa com a ética e a integridade.



4

PROMOVA CURSOS E TREINAMENTOS.

Organize cursos e treinamentos periódicos na empresa, envie seus funcionários para cursos externos, divulgue as novidades nas ações de prevenção adotadas.



RESPEITE AS REGRAS QUE TRATAM DE LICITAÇÕES.

O uso de dinheiro público envolve fiscalização, princípios e regras próprias, mais rigorosas do que as aplicadas entre particulares. Para garantir que tudo dê certo no fornecimento para o governo, é necessário implementar procedimentos específicos para prevenir fraudes e ilícitos, no âmbito de licitações e na execução de contratos administrativos.

8



5

CERTIFIQUE-SE QUE SEUS REGISTROS CONTÁBEIS SÃO CONFIÁVEIS E FEITOS DE FORMA CORRETA.

Converse com seu contador e garanta que os trabalhos estão sendo feitos de acordo com a lei.



6

APLIQUE AS REGRAS DO JOGO.

Garanta que os maus jogadores de sua empresa sejam punidos! Institua medidas e procedimentos disciplinares apropriados para apurar e reprimir a prática de irregularidades.

9



PARE E CORRIJA TUDO QUE ESTIVER ERRADO.

Procedimentos que assegurem a pronta interrupção de irregularidades e fraudes e a rápida reparação dos danos gerados são verdadeiros remédios para a empresa e devem ser administrados de forma rápida e direta.

7

CRIE MECANISMOS DE CONTROLE. Controles ajudam a sua empresa a prevenir a prática de irregularidades e a identificar erros de forma rápida. Controles internos são verdadeiros anjos! Eles protegem a sua empresa, possibilitando que os objetivos e metas sejam atingidos.

