



Sua empresa presta serviço de consultoria e/ou capacitação empresarial?

Sim? Então seja você também um

**CREDENCIADO
SEBRAE DF**



SUMÁRIO

Página

1. O que é, de fato, ser um consultor e/ou instrutor do Sebrae?	2
2. Qual é o perfil do consultor/instrutor Sebrae?	3
3. E quais são as oportunidades no Sebrae DF?	4
4. Como funciona?	6
5. Passo a passo para o credenciamento.	7
6. Parceria com o Sebrae.	8
7. Ficou com dúvidas?	8

1 O QUE É, DE FATO, SER UM CONSULTOR E/OU INSTRUTOR DO SEBRAE?



O SEBRAE tem como missão promover a competitividade e o desenvolvimento sustentável dos Pequenos Negócios e estimular o empreendedorismo. Para isso temos um portfólio de produtos e serviços que funciona como base fundamental para atingi-la.

Ser consultor/ instrutor do SEBRAE é abraçar essa causa junto. Prestar serviços para os pequenos negócios do DF com o objetivo de muni-los de informações, comportamentos e ferramentas que os permitam prosperar em suas atividades.

O consultor SEBRAE representa a instituição na linha de frente, e por isso, precisa compartilhar os valores, missão e visão da instituição, (conheça-os no link https://www.sebrae.com.br/sites/PortalSebrae/ufs/df/quem_somos?codUf=7) e prezar sempre pelo bom atendimento, qualidade e atualização das informações prestadas.

2 QUAL É O PERFIL DO CONSULTOR/INSTRUTOR SEBRAE?



O SEBRAE só credencia pessoas jurídicas. Ou seja, é obrigatório ter um CNPJ com CNAE coerente com a solução que está se propondo a atuar.

IMPORTANTE: O CNPJ NÃO PODE SER DE MEI

Ao se credenciar, a empresa precisa evidenciar a sua qualificação técnica através de atestados de capacidade técnica de acordo com as regras de cada edital.

O profissional representará o SEBRAE frente ao cliente, deve ter uma boa tratativa nos atendimentos, prezar pela pontualidade e pelos compromissos firmados, pela qualidade de suas entregas e se manter atualizado sobre todos os processos internos vigentes.

3 E QUAIS SÃO AS OPORTUNIDADES NO SEBRAE DF?

CONSULTORIAS E INSTRUTORIAS: EDITAL SGF

O nosso edital SGF está com credenciamento aberto por prazo indeterminado para empresas que prestam serviços de capacitação e consultoria nas áreas:

- Pessoas;
- Empreendedorismo;
- Educação;
- Finanças, contabilidade e serviços financeiros;
- Marketing e vendas;
- Negócios internacionais;
- Planejamento empresarial;
- Gestão da produção e qualidade;
- Legislação aplicada aos pequenos negócios;
- Sustentabilidade;
- Inovação;
- Tecnologia da informação;
- Desenvolvimento territorial;
- Associativismo e cooperativismo;
- Desenvolvimento setorial;
- Políticas públicas;
- Arquitetura e engenharia.



3 E QUAIS SÃO AS OPORTUNIDADES NO SEBRAE DF?



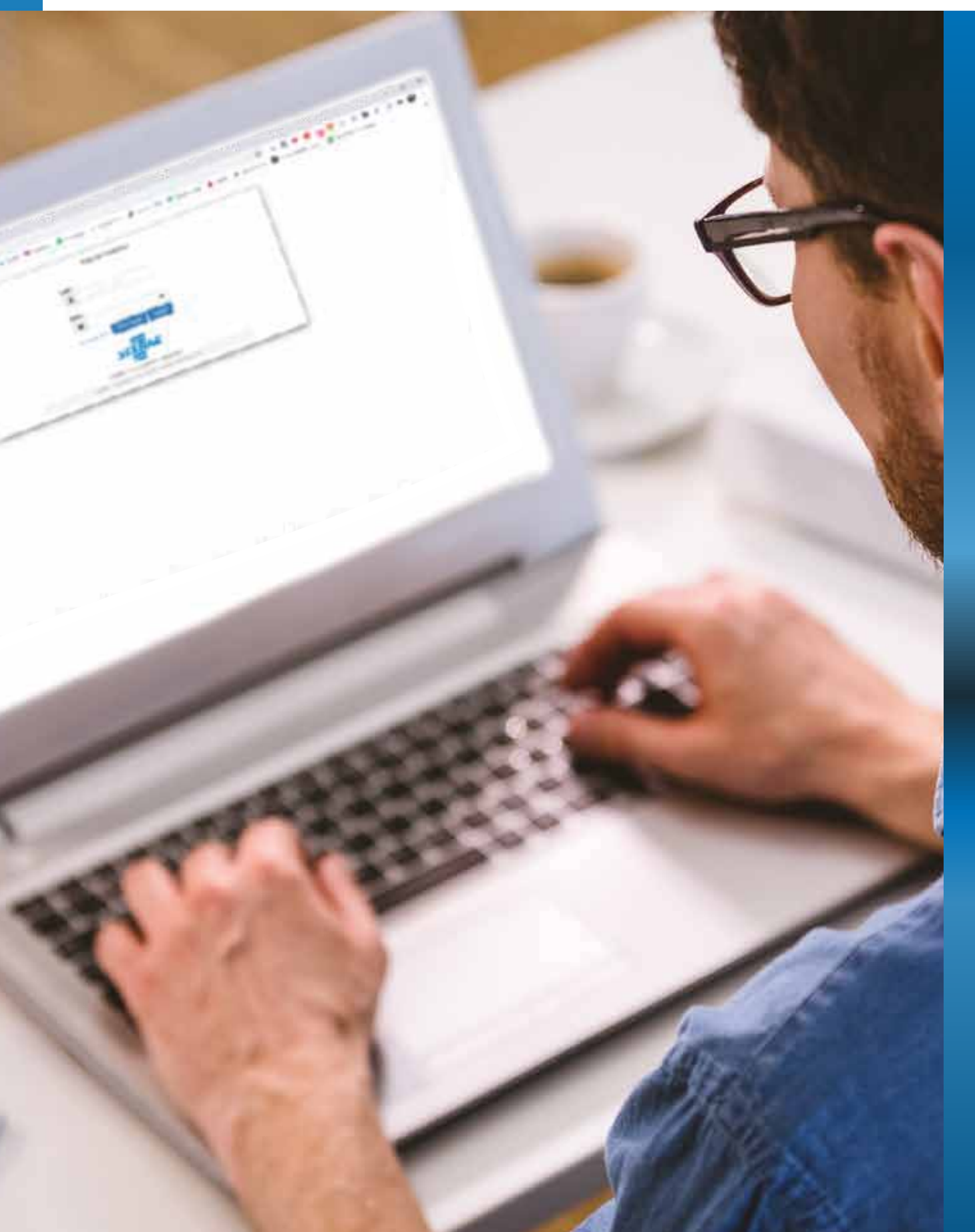
CONSULTORIAS EDITAL SEBRAETEC

O edital SEBRAETEC é exclusivo para prestação de serviços de consultorias em áreas relacionadas a inovação e tecnologia:

- Produção e Qualidade;
- Design;
- Sustentabilidade;
- Desenvolvimento Tecnológico.

Obs: Capacitações nesses temas serão contratadas pelo sistema SGF.

4 COMO FUNCIONA?



Todo processo de credenciamento, contratação, prestação de contas e pagamento é sistematizado no nosso Portal do Fornecedor:

<https://fornecedor.df.sebrae.com.br>

O critério de seleção das empresas para contratação é o RODÍZIO. As empresas são ordenadas a partir do seu credenciamento na área, subárea e produtos escolhidos no caso do SGF e fichas técnicas no caso do SEBRAETEC. A medida que recebemos demandas no SEBRAE são encaminhadas a primeira empresa do rodízio, que ao receber a demanda vai para o fim da relação.

Precificação: Existem dois tipos de produtos no SEBRAE DF, os padronizados, que já tem valor tabelado, e os personalizados os quais serão “brifados” para que a empresa da vez possa apresentar uma proposta orçamentária.

O cronograma de trabalho será sugerido pela empresa, mas deverá ser aprovado pelo cliente e pelo SEBRAE.

5 PASSO A PASSO PARA O CREDENCIAMENTO



- 1 Acesse o link
<https://fornecedor.df.sebrae.com.br/fornecedor/default/login>;
- 2 Crie o seu cadastro;
- 3 Preencha os dados da sua empresa;
- 4 Leia atentamente os editais e aditivos publicados;
- 5 Envie a documentação da empresa para avaliação;
- 6 Envie os atestados de capacidade técnica para avaliação;
- 7 O Resultado da Avaliação documental será informado por e-mail.

6 PARCERIA COM O SEBRAE

Ao torna-se parte do nosso banco de credenciados SEBRAE DF, sua empresa terá acesso a demandas do mercado, prospectadas pelo SEBRAE em todo o DF;

Você terá a oportunidade de ter a sua empresa associada a esta causa empreendedora;

Sua empresa apoiará a missão SEBRAE de desenvolver pequenos negócios, contribuir com a economia e a geração de empregos no DF.

FICOU COM DÚVIDAS?

Acesse o nosso portal

<https://fornecedor.df.sebrae.com.br/fornecedor/default/login>

faça o seu cadastro e acesse ao campo “FALE COM O SEBRAE”.



SEBRAE