

Atualização do Emissor de NF-e do Sebrae-SP



DICAS E ORIENTAÇÕES DE USO DO EMISSOR DE NOTA FISCAL ELETRÔNICA

ATUALIZAÇÃO DISPONIBILIZADA EM 13/08/2020



NAVEGUE NOS ASSUNTOS:

Confira a atualização no Emissor de Nota Fiscal Eletrônica (NF-e) “Versão 4.01_sebrae_b030 (05/08/2020)”	2
Soluções de Problemas, Backup e Erros no Emissor.....	4

1º. Possibilidade de emissão de nota fiscal com as CFOP 1657 e 2657.

No momento de preenchimento dos Dados de Produtos e Serviços será possível a seleção das novas CFOP (*Nota Técnica 2017.002 - v.1.40*).

Confira na imagem abaixo.

A imagem mostra a interface de usuário do sistema de emissão de nota fiscal, especificamente a aba "Produto e Serviço". O formulário contém campos para "Código", "Descrição", "NCM", "CEST", "Un. Comercial", "Qt. Comercial" e "Valor Unit. Comercial". O campo "CFOP" está selecionado com o valor "2657".

A imagem mostra a interface de usuário do sistema de emissão de nota fiscal, especificamente a aba "Produto e Serviço". O formulário contém campos para "Código", "Descrição", "NCM", "CEST", "Un. Comercial", "Qt. Comercial" e "Valor Unit. Comercial". O campo "CFOP" está selecionado com o valor "1657".

2º. Inserimos mais um canal de comunicação para atendermos ao usuário que preenche a ferramenta.

No momento da primeira impressão do DANFE após esta atualização aparecerão duas janelas. Na primeira o usuário dará uma nota para a ferramenta – “Emissor NF-e”. Na segunda janela poderão ser informadas não só as impressões obtidas que motivaram a nota como também as possíveis sugestões para melhorias na ferramenta.

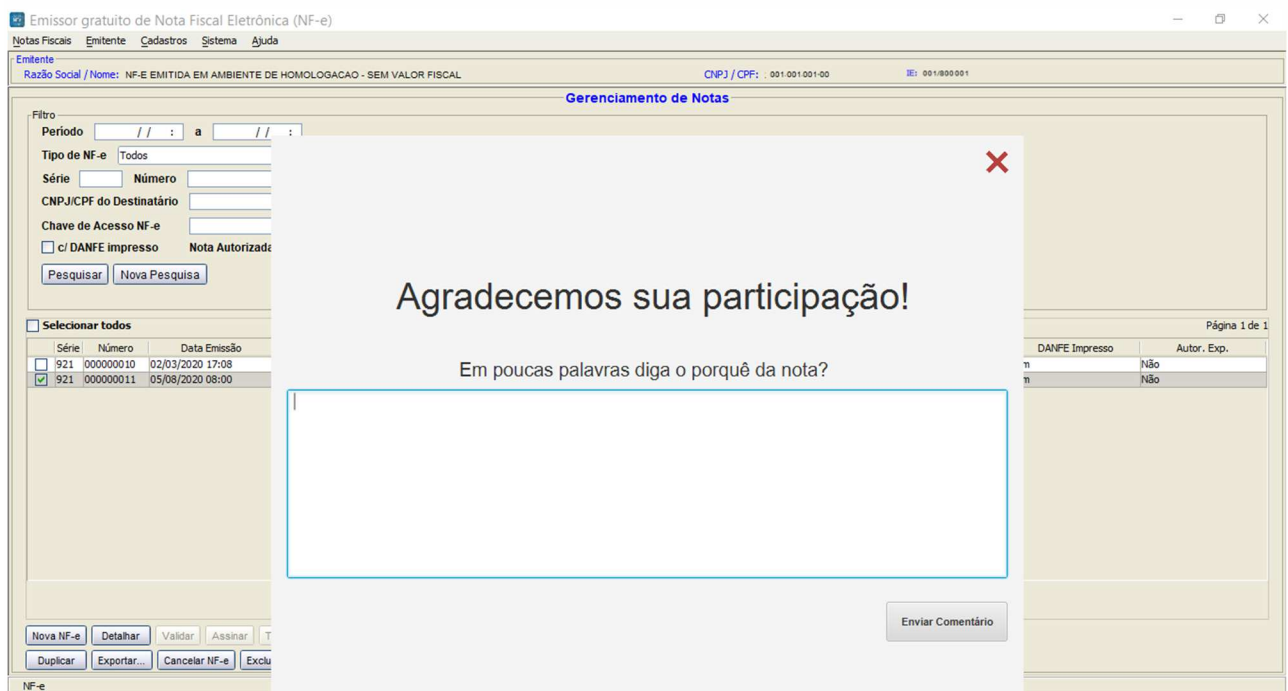
Atenção!! Estas janelas se abrirão apenas uma vez de acordo com o CPF do responsável pela empresa emitente.

Confira nas imagens abaixo.

1ª Janela



2ª Janela



3º. Manual de importação

O manual de importação é destinado aos desenvolvedores de ferramentas digitais que visam agilizar o preenchimento de campos obrigatórios dentro dos formatos aceitos no emissor. Desta forma será possível evitar erros na validação do preenchimento tais como o apresentado abaixo:



Exemplo da estrutura do erro -> “Expected

elements'...@http://www.portalfiscal.inf.br/nfe'...@http://www.portalfiscal.inf.br/nfe'...@http://www.portalfiscal.inf.br/nfe...”

Desenvolvedores acesse o manual neste link - <http://emissores.sebrae.com.br/manual/nfe.html>

4º. Melhorias e correções pontuais.

- ✚ Ajuste no Tipo de Impressão do DANFE na orientação “Paisagem”;
- ✚ Ajuste na validação cadastral do emitente;
- ✚ Ajuste para visualização da versão do emissor para os mais variados tamanhos de monitores;

SOLUÇÕES DE PROBLEMAS, BACKUP E ERROS NO EMISSOR

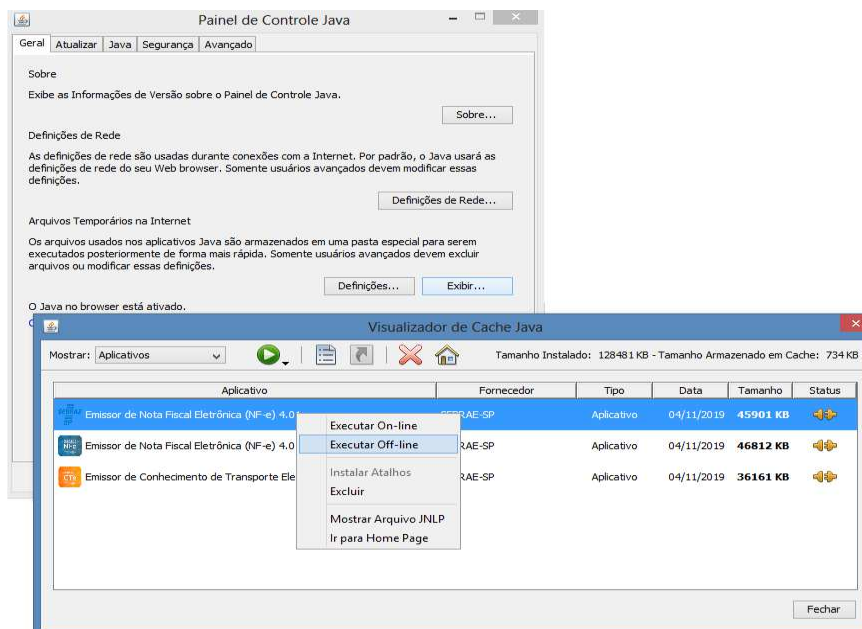
Dificuldade de acesso a emissor de nota fiscal (problemas ao abrir o programa)

Durante a semana da atualização, poderão ocorrer dificuldades de acesso ao emissor devido ao alto tráfego de downloads. Caso esteja com alguma **dificuldade em abrir o emissor**, recomendamos que abra o programa em **Modo Offline**.

Veja abaixo:

Opção 01: Desabilite momentaneamente a internet do computador e tente abrir o emissor normalmente;

Opção 02: **Se não abrir**, tente pelo Visualizador de cache do Java, disponível dentro do Painel de Controle do Java, na aba GERAL / botão EXIBIR.



Após abrir o emissor, **LEMBRE-SE** de **ativar novamente** a internet para TRANSMITIR a NF-e

Importante!

Caso tenha dificuldades em atualizar o Emissor de NF-e, recomendamos que tente realizar a atualização fora do horário comercial (das 8h às 18h).

Tutorial para fazer o Backup no Emissor NF-e

Abra o programa do Emissor NF-e, sem iniciar a empresa, vá direto no menu SISTEMA e selecione BACKUP e siga a sequência de LOCALIZAR uma pasta para o arquivamento e posterior utilização do RESTAURAR se for necessário.

Confira a imagem abaixo.



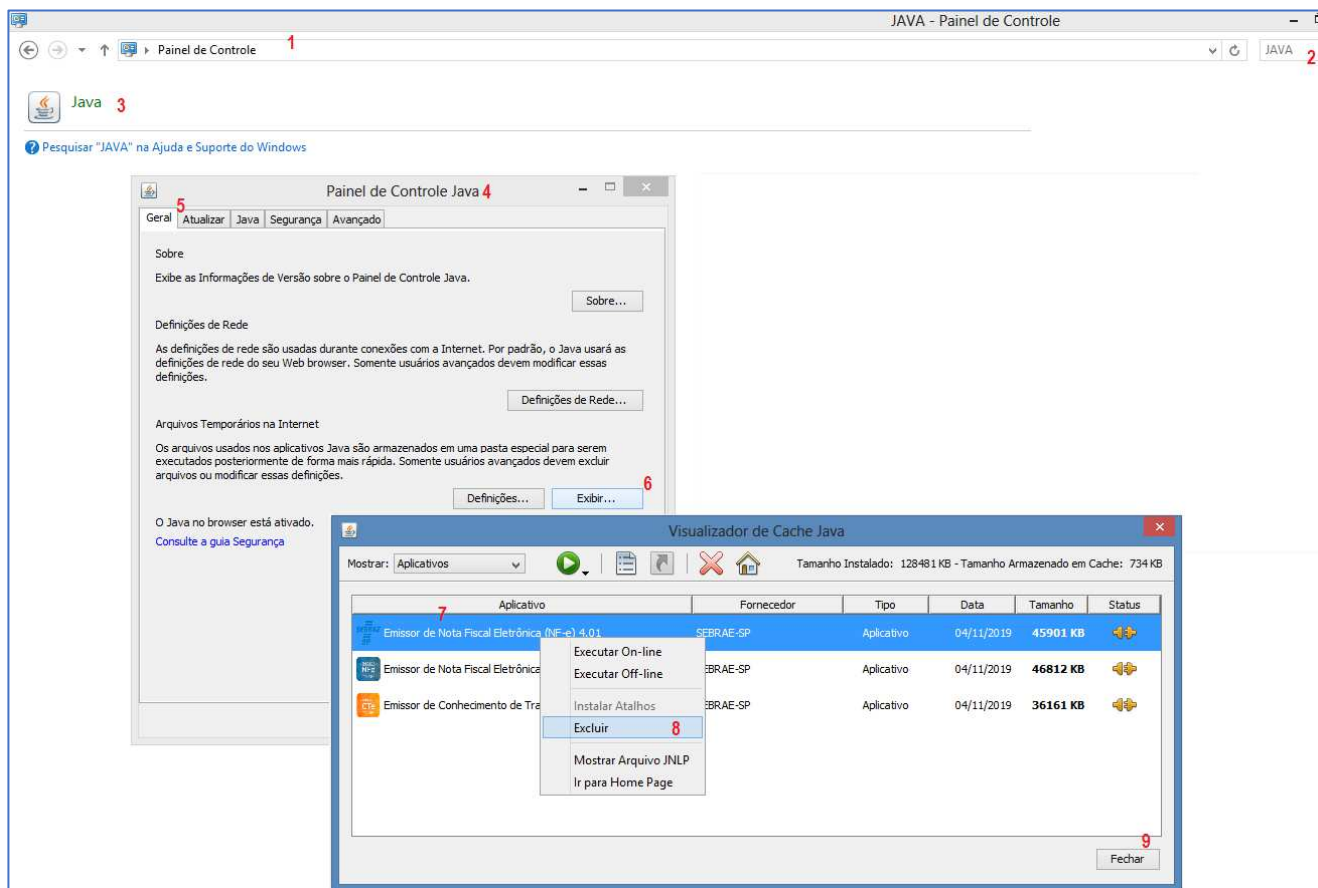
Se o Emissor NF-e não pediu para atualizar



- I. Faça imediatamente o backup do seu emissor e exporte os XML do das notas para arquivamento fora do emissor;
- II. Acesse ao painel de controles do Java e desinstale o emissor (isso não faz o emissor perder as informações da pasta DATABASE);

Não sabe como acessar o Painel de Controle do Java e desinstalar o emissor?

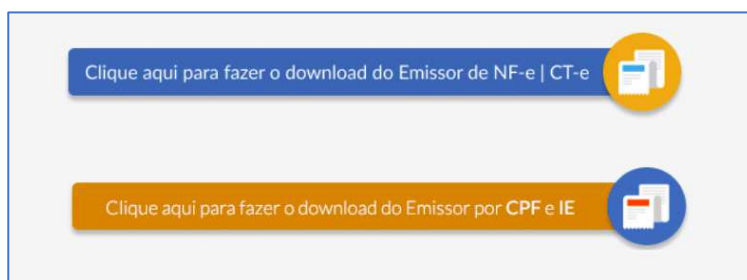
Siga os passos na figura e se precisar, confira abaixo as orientações abaixo (descritivo).



Descritivo:

- 1 – Acesse PAINEL DE CONTROLE DO COMPUTADOR
- 2 – pesquise JAVA
- 3 – abra JAVA
- 4 – será aberto PAINEL DE CONTROLE JAVA
- 5 – na aba GERAL
- 6 – clique em EXIBIR
- 7 – no visualizador de cache selecione o emissor com o botão direito
- 8 – selecione EXCLUIR
- 9 – após a exclusão clique em FECHAR e na próxima tela, feche o PAINEL DE CONTROLE JAVA

III. Acesse à página dos emissores <http://emissores.sebrae.com.br> e clique na opção desejada



IV. Proceda com a instalação normalmente (faça o download e em seguida clique duas vezes no arquivo baixado, dê as devidas permissões de segurança para a finalização da instalação)

Possíveis rejeições para emitentes que podem ocorrer devido à falta desta atualização

Apenas a impossibilidade de uso das novas CFOP inseridas na **Nota Técnica 2017.002 - v.1.40**.

Para mais informações e orientações a respeito do Emissor de NF-e acesse emissores.sebraesp.com.br